



たましろの郷より

2月号

たましろの様子や今後の予定をお伝えするページです。

☆施設からの報告

◆役員会の開催

1月21日午後、前日の降雪で周辺の樹木や土手などが真っ白に化身した施設の会議室において、本年度第3回目の法人理事会・評議員会が開催されました。

今回は自立支援法に定める新事業への移行に伴って、旧法入所・通所「授産」施設から、「入所支援」「生活介護」「短期入所」事業の運営を記載した定款などの変更が主な議題でしたが、全員一致で承諾され、4月1日移行に向けて最後の追い込みに入りました。

◆支援法の行方

支援法廃棄に伴い新法案検討を目的に結成された「制度改革推進会議」の総合福祉部会が、昨年8月にまとめた総合福祉法への「骨格提言」に対する国の見解が、2月8日に福祉部会に提起されました。提言60項目の中、①名称は見直す②理念・目的を改める③ケアホームとグループホームは統合する、の3項目以外、不明確な検討課題が9、他の48項奥には全く何も触れていません。(訴訟弁護団まとめ)

廃案でなく名称のみを変えて、旧法のままで押し切られる危機が高じてきました。

少なくとも①応益負担の全廃②日割り計算から月割り復活③障害程度区分制度の全廃という基本課題だけは絶対に譲れないものです。

◆夜勤職員急募

東京聴覚障害者福祉事業協会 たましろの郷

生活支援員職員募集(女性職員夜勤できる方)

生活支援員	雇用形態	契約職員
	資格	不問 (ヘルパー2級・介護福祉士等の資格があれば尚可)
	契約期間	平成25年3月31日まで * 契約終了後の雇用も可能です
	募集人数	若干名
	仕事内容	施設利用者支援
	勤務時間	交代制勤務(勤務表による) 週40時間程度勤務できる方 夜勤15:30～翌9:30
	賃金形態	時間給(840円) 夜勤手当3,000円
	休日	勤務表による(週2日程度)
	学歴	問わず(専門学校卒以上優遇)
	必要な免許・経験等	パソコン(エクセル、ワード)初級程度、手話初級程度尚可、普通自動車免許

* 障害の有無は問いません。

* 履歴書をたましろの郷までお送りください(ファックス可)後日、面接日を連絡させていただきます。

* 社会保険完備・駐車場あり。マイカー通勤可(交通費支給)。職員用の送迎車はありません。

* 年齢・勤務時間・契約期間など、施設にお問い合わせください。

* 週に1～2度ご協力頂ける方も募集しております。

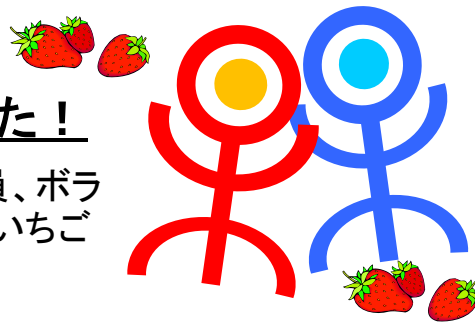
連絡先 たましろの郷 澤田光男

ファックス:0428-20-0721

電話:0428-20-0722

☆グループ外出でいちご狩りに行きました！

1月14日(土)、なかま7名、職員2名、登録支援員、ボランティアさんの計11名で埼玉県毛呂山町の観光いちご園「苺の里」に行きました。



参加したなかまは朝早くから外出着でたましろの玄関をうろうろ。毛呂山町への車中、なかまはおとなしく行き過ぎる景色を眺めていました。約1時間20分で到着、誘導員の親切な案内で、ハウスまで0分でした。ビニールハウス内には、円卓テーブル3卓が指定席として用意されていました。係員からいちごの摘み取り方やごみの捨て場所などの注意事項を受け、ボックスティッシュ半分ほどのカゴを持ち、数名ずつに分かれていちごの摘み取りです。

いちごの棚は目の高さで腰の高さの2段。施設の作業棟の倍くらいの広さに「とちおとめ」等のいちごが鈴なり！目の不自由ななかまは真っ赤になったいちごを見つけては手を添え、触れてもぎ取りました。またいちごの上部が白いものを摘み取ったなかまには慌てて説明し、熟れているものを指差しました。一度に7～8個摘み取り、練乳・チョコソース・ポテトチップス等の好きなトッピングで食べ、「あまーい！」を連発。いちごに飽きてもお替り自由のソフトクリームで満足げな顔でした。

制限時間60分はあっという間に過ぎました。園内はバリアフリーで予約制。入場者が制限され、ゆったり歩くことができました。福祉施設対象の入場割引もあり、いろいろと障害者に配慮されていて素晴らしかったです。

帰路の途中、青梅市成木の割烹の畳部屋でゆったりと昼食。刺身定食、天丼、天ぷらそばなど好きなものを食べ、お腹いっぱい！いちごを美味しそうに食べる、ソフトクリームを夢中で食べる、そして昼食時のなかまの顔の輝きが印象的でした。今回同行して下さったボランティアさんありがとうございました。今後もよろしくお願いいたします。

楽しかった当日の写真はこちら！ ↓





☆おやつ作りレク とろけるチーズで簡単おいしいおもちピザ！

たましろの郷のレクリエーションでは、月に1度、調理レクを取り入れていきます。秋にはお月見団子を作るなど季節に合わせたメニューにしたり、たましろの畑で収穫した野菜を使用することもあります。さて、今回1月26日(木)のメニューは「おもちピザ」。お正月の残りの餅、と言ってはなんですが…食べ飽きたはずのおもちを、ひと工夫でおいしく食べられます。

材料に使ったのは、年末になかまとボランティアさんでついた、美味しいおもち。まずは玉ねぎをスライス。上手に包丁を使えるなかまもちょっぴり危なっかしいなかまも挑戦しました。



フライパンの上でおもちが焼けてきたら、チーズ、玉ねぎ、コーンと我先にと材料をトッピングしていきました。最後に醤油をたらすと香ばしい香りがただよってきます。うーん、待ちきれない！



ちょっと遠目から調理を眺めていたなかまも寄ってきて、取り分けたお皿を配り始めます。最後まで協力して進めるのが、たましろの良さです。



さてさて、肝心のお味は…これまた絶品！みんなでぺろりと平らげてしまいました。

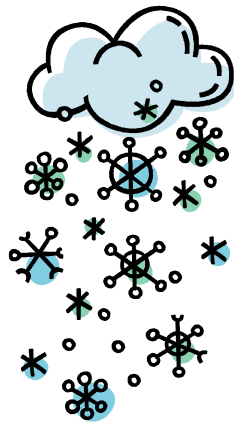


毎回楽しい調理レクの一コマをお伝えしました。皆さんもご自宅で作ってみては？！とても美味しくおすすめです。

☆雪が降ったよ

今年の冬は寒いですね。全国的にたくさんの雪が降っているようですが、たましろの郷にも雪が積もりました。

夜になって、雨に雪が混じり始めると、なかまも職員も外を見ながらそわそわ…「雪だー！」。



その後のなかまの言葉は、「遅番の職員・車・置いて帰るの？」
「明日・職員・どうやって・仕事に来る？」などなど…。

たましろは山を上った所に建っているの、青梅市街とはまた少し様子が違い、たくさんの雪が積もり、凍ります。夜遅くに帰宅する職員は、たましろの駐車場から車を出すことが出来ず、車を置いて帰ったりもするのです。雪に降られる前に「下山」したいー！なんて思う事もあるんです。

もちろん、翌日のなかまの作業に影響がでることも。国分寺市に清掃作業に出かけたなかまたちは、雪による道路の渋滞に巻き込まれてしまいました。そして、清掃だけでなく、近所の雪かきなどもやってくれたようでした。

毎年雪による小さなハプニングは繰り返されますが、なかまと雪だるまを作ったり雪かきをすることも、市街と少し違う雪景色も、たましろの風物詩となっております。楽しいですよ。

まだまだ寒い日が続きますが、風邪にも気を付けて、健康で楽しい毎日を過ごしたいと思います！

☆なかまのお部屋を修繕！

たましろは今年で設立10周年。記念となる嬉しい年ですが、建物としても10年経ったわけですから、けっこうガタがきている箇所も目立つようになってきていました。

簡単な修理なら、男性職員がちょちょいと直してくれることもあります。そうもいかない所もちらほら…。先日も、医務室から水漏れが発見され大急ぎで修理！なんてこともありました。

ということで、今回、なかまの部屋で壁紙が大きく剥がれている所、へこんでいる所などを選んで修繕しました。

特になかまにとって嬉しかったのは、部屋のトイレのようです。割れていた便器も、新しく真っ白な物に変わり、便座も暖かくなりました☺

3月には、2年間に1度の入所のなかまの部屋替えもあります。誰と誰がどこの部屋で一緒に生活する事になるのか？なかまの希望も聞きながら調整中です。

☆イオンレシートキャンペーンの宣伝

皆さん、イオンの「幸せの黄色いレシートキャンペーン」をご存じですか？

毎月11日の「イオンデー」に、お客さんがレジで受け取った黄色いレシートを、地域のボランティア団体や施設名が書かれた備え付けのボックスに投函してもらおうと、集まったレシートのお買い上げ金額の合計の1%をそれぞれの団体に還元するというシステムです。

たましろの郷も数年前からイオンモール日の出で参加しており、毎月11日にはボックスにたましろの名前も入っています。

そして、毎月数名のなかまと職員がボックスの前に立ち、「たましろのボックスにレシートを入れてくださーい！」と呼びかけを行っています。呼びかけの効果は抜群！呼びかけに参加できなかった月とは集まる額が違うのです。たくさん入れてもらえると、更に張り切ってアピールしています。

「1%」と聞くと少ない感じもしますが、決してそんなことはないのです、「ちりも積もれば山となる」とはまさにこの事。

過去には、なかまの部屋に設置する加湿器の一部を購入する事ができました。



今回は、プリンターのインクと、非常時に頭につけて使えるヘッドライトを購入しました。



レシートキャンペーンに参加することによって、なかまが施設外に出る機会も増えますし、なかまや施設に必要な物を揃えるための助けになっています。皆さんが毎月11日に日の出のイオンでお買い物をして、たましろの郷のボックスに黄色いレシートをたくさん入れてくれるのをお待ちしております！



☆ボランティア募集

たましろの郷では、作業・余暇活動に協力して下さるボランティアさんを、随時募集しています。手話など、特別な技術はなくても参加できます。作業や余暇など、一緒にいて頂くだけでも大歓迎です。

○作業ボランティア

たましろでは、委託清掃や製菓(クッキー)作業の他に軽作業、レクなどの日中活動に取り組んでいます。手話や特別な技術よりも、一緒に過ごして楽しんでもらえるボランティアさんを、いつでも受け入れています。

主な活動

	月	火	水	木	金
午前	居室清掃	軽作業	軽作業	軽作業	軽作業
午後	軽作業	軽作業 レク	軽作業	軽作業 レク	レク

※火、木の午後は隔週で作業とレクを行います。

レクの内容は、スポーツ、ドライブ、調理、ビデオ鑑賞などです。

※平日は、送迎バスを利用できます。事前にお問い合わせください。

○余暇活動ボランティア

施設のなかま、職員と集団で一緒に過ごします。

職員が一緒におりますので、ご都合に合わせて遊びに来て下さい。

余暇の活動内容は、ボランティア情報をご覧ください。

☆2月ボランティア情報はこちら

こちらから2月のボランティア情報をご覧ください。